

アミエース取付説明書

20090709-1

200系ハイエース専用網戸

I. 取り付けの前に

各窓専用設計の為、それぞれ大きさが異なります。
取り付ける窓の大きさが、適合しているかをご確認いただいてから、取付作業を行ってください。

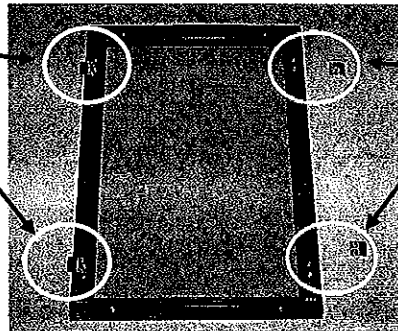
使用工具: プラスドライバー

II. 手順

①片側の金具を取り外してください。

金具を固定しているネジをドライバーで取り外してください。
また、外さない金具のネジを増し締めしてください。出荷時は仮締めとなっています。
※取り外したネジ・ワッシャー・金具は小さい部品のため、紛失しないようご注意ください。

※この金具の
ネジを増締め
してください。
出荷時は仮締め
状態のため、その
ままで装着すると脱落
する恐れがあります。

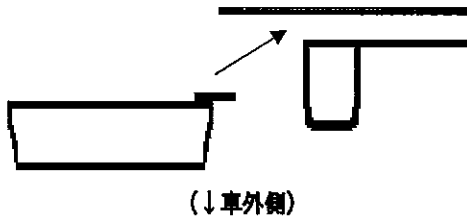


片側の金具を取り外してください。

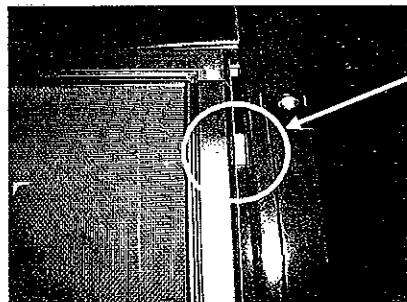
②窓を開け、車外から、サッシとガラスの間に金具の付いている方を差し込んでください。(図1参照)

図1

(↑車内側)



(↓車外側)



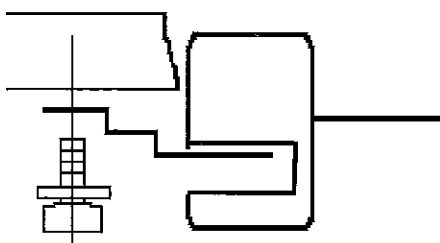
金具を隙間に
装着してください。

③網戸全体を窓枠に収まるよう押し込んでください。

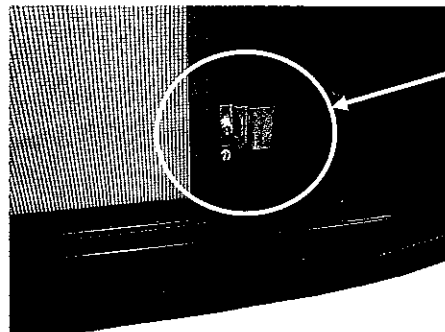
④裏側から①で取り外した金具を取り付けて、固定してください。(図2参照)

図2

(↑車外側)



(↓車内側)



外した金具を
取付けて、ネジ
で固定してく
ださい。
(上下2箇所)

III. 取り付け後の注意

①緩み・がたつきがない事をご確認ください。

ネジの緩み、網戸のがたつきが発生したまま使用すると、脱落の恐れがあります。
ご使用前に必ず、ネジの緩みをご確認ください。

※ 商品に関するご質問は購入された販売店へお問合せください。